



9 788972 121473
ISSN 978-89-7212-147-3

DETAILS 36

- HANJIE WANDA SQUARE DONGDAEMUN DESIGN PLAZA TONGYEONG CONCERT HALL CINETECA NACIONAL DINGLI SCULPTURE ART MUSEUM ANTALYA AQUARIUM OPEN COURTS SPORTS COMPLEX
- SZENT GELLÉRT TÉR UNDERGROUND STATIONS AULA MEDICA AUTOBAHN CHAPEL ONE CORPORATE HEADQUARTERS ROSSIGNOL GLOBAL HEADQUARTERS CENTRALISED MULTIMODAL TRAVEL MANAGEMENT
- BT01 THE METAPHONE ANGLËT G35 - GRAND SPORTS ARENA IN BREST



HOME-FOR-ALL IN KESENNUMA

홍포올 케세누마

Zhaoyang Architects | Yang Zhao

짜오양 아키텍츠 | 양 짜오



This architecture is designed and built as a gathering space for a fishing community that severely suffered from the Tsunami in 2011. It is located at Kesennuma's Oya fishing harbor that serves as a center for the local fishing activities and community life. A roof, supported by 3 rooms, covers an area of 117 square meters. At the center is a triangular-shaped hole in the ceiling that allows people to gaze directly at the sky. The rooms with lifted benches are oriented toward the center and, at the same time, towards views of the surrounding landscape through the three entrances from different sides. The kitchen room is glazed by glass sliding doors and can be slide open in pleasant weathers. Together with the plywood (Japanese cypress) materiality, it generates a warm and protective atmosphere. At the same time, the transparency of the supporting structure creates an open and welcoming character. At night, the building glows warmly from within, like a lighthouse, waiting for fishermen to come back from the sea.

Location Miyagi, Japan

Use Public

Site area 419.21㎡

Building area 93.45㎡

Completion 2013

Advisor Kazuyo Sejima

Local Architect Masanori Watase

Design team Ruofan Chen, Zhou Wu

Structural engineering Hideaki Hamada

Photographer Jonathan Leijonhufvud, Hisao Suzuki

위치 일본 미야기

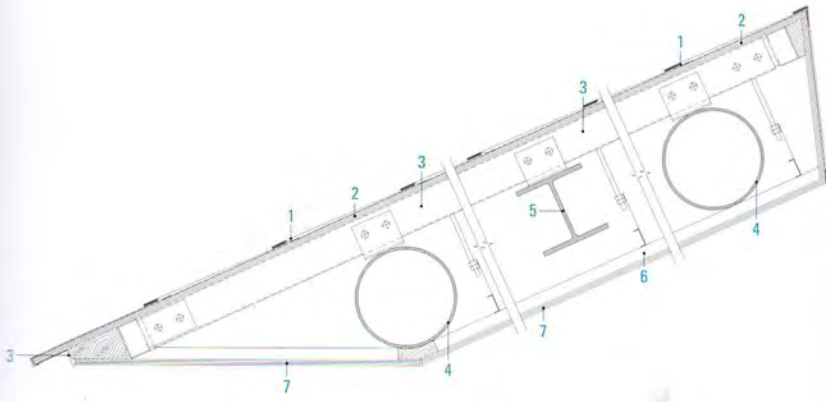
용도 공공

대지면적 419.21㎡

건축면적 93.45㎡

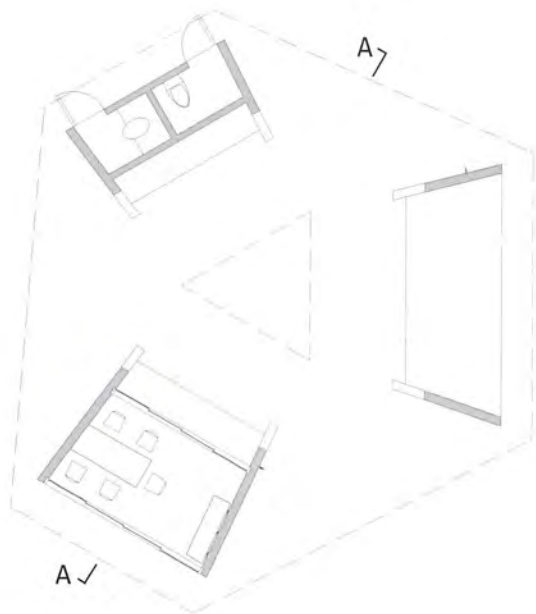
완공 2013

사진 요나단 레이온허프트, 히사오 스즈키



roof detail B

- | | |
|---|----------------------------|
| 1 T0.4 GALVANIZED STEEL SHEET | 1 T0.4 아연도금 강판 |
| 2 T1.2 WATER PROOFING SHEET / T12 PLYWOOD BOARD | 2 T1.2 방수막 / T12 합판 |
| 3 T2.3X75X45X450MM C-STEEL RAFTER | 3 T2.3X75X45X450MM C형강 서까래 |
| 4 T5.8 Ø216.3 STRUCTURAL STEEL PIPE | 4 T5.8 Ø216.3 구조용 강관 |
| 5 150X150MM H-STEEL BEAM | 5 150X150MM H형강 보 |
| 6 25X450MM STEEL JOIST | 6 25X450MM 철제 장선 |
| 7 T12 PLYWOOD BOARD / PROTECTIVE COATING | 7 T12 합판 / 보호 코팅 |



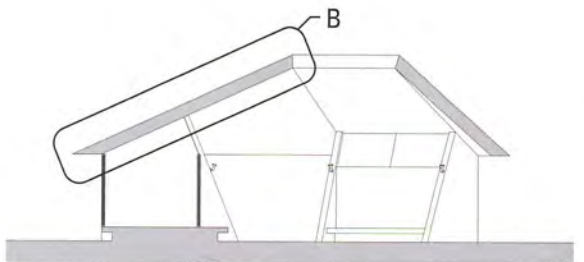
ground floor plan



© Jonathan Lipson/ivd

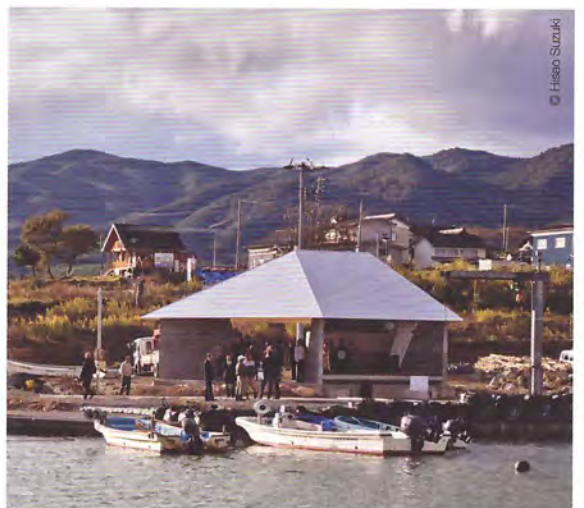


southeast elevation



cross section A

지역 어업활동과 커뮤니티 생활의 중심인 케센누마 오야 여항에 위치한 이 건축물은 2011년의 쓰나미로 극심한 피해를 입었던 어촌마을을 위해 디자인되고 건설된 만남의 장소이다. 3개의 방이 받쳐주고 있는 지붕은 117㎡에 달하는 공간을 덮고 있다. 지붕의 중심에 있는 삼각형 모양의 구멍은 내부에서 직접 하늘을 바라볼 수 있게 해준다. 벤치가 달린 방들은 공간의 중심을 바라보고 있으며, 동시에 각각 맞은편의 출입구를 통해 경관을 바라보고 있다. 주방 공간은 전면 유리 슬라이딩 도어가 설치되어 있어 날씨가 좋은 날에는 문을 개방해 놓을 수 있다. 주 소재인 일본 편백나무 합판이 주는 따뜻하고 아늑한 분위기는 이 공간을 가득 채워준다. 또한 건물의 구조적 투명성은 건물이 활짝 열려 반기는 듯한 인상을 주고, 밤에 건물 내부로부터 따스하게 빛이 스며 나오는 모습은, 마치 등대처럼 어부들이 바다에서 무사히 돌아오기를 기다리는 듯하다.



© Hisao Suzuki